



**Список комплектующих:**

- Чехол газ-лифта - 1 шт.
- Газ-лифт - 1 шт.
- Крестовина - 1 шт.
- Ролл - 5 шт.
- Спинка с винтом дашек №1 - 1 шт.
- Сиденье с установленной пластиной с помощью 4-х винтов №6 x20- 1 шт.
- Кронштейн Обвалина /Логика с чехлом на обвалину и винтом дашек №2 - 1 шт.

Инструкция по сборке

- 1 Установить ролики в отверстия крестовины.
- 2 Газ-лифт установить в центральное отверстие крестовины.
- 3 Надеть чехол газ-лифта на газ-лифт.  
**ВНИМАНИЕ!** Не допускаются механические воздействия на центральную клипсу, расположенную в нижней части газ-лифта.
- 4 Выкрутить винт дашек №2 из кронштейна Обвалина /Логика. Вставить кронштейн в пазу сиденья и закрутить винтом дашек №2 (Вид В). В зависимости от установки кронштейна осуществляется регулировка вылета спинки относительно сиденья.
- 5 Выкрутить винт дашек №1 из спинки. Вставить в паз под кронштейн Обвалина /Логика на спинке кронштейн и зафиксировать винтом дашек №1 (Вид А).
- 7 Удалить защитный колпачок с газ-лифта\*. Установить кресло на газ-лифт.  
**ВНИМАНИЕ!** При регулировке механизма изделия действуйте аккуратно, не превышайте разумные усилия на регулятор подъема кресла.

**Рекомендации по эксплуатации**

**Осмотр** - проводите осмотр кресла как минимум один раз в месяц, убедитесь в том, что все винты плотно затянуты.

**Кожаная (виниловая) обивка** - протирать влажной тканью, смоченной в умеренном растворе моющего средства. Для труднодоступных пятен используйте специальный пятновыводитель для кожаных и виниловых тканей в соответствии с инструкцией производителя.

**Тканевая обивка** - для поддержания привлекательного внешнего вида тканей и удаления пыли материал необходимо чистить мягкой щеткой или обрабатывать пылесосом. Пролитая жидкость должна быть немедленно удалена с поверхности, чтобы предотвратить растекание и проникновение жидкости в волокна ткани. Не оставляйте ткани под прямыми солнечными лучами, а также в помещениях с повышенной влажностью и запыленностью.

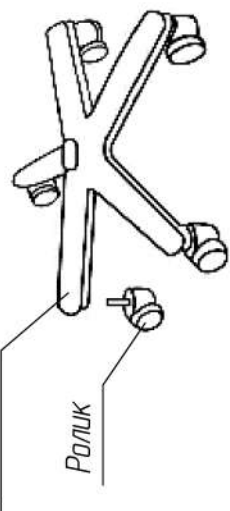
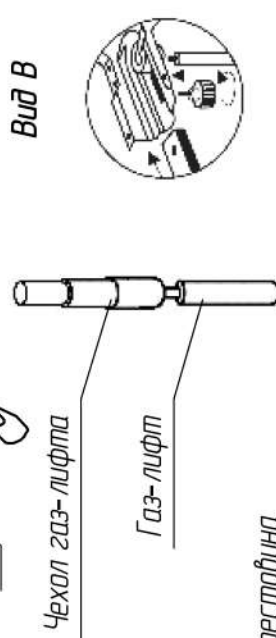
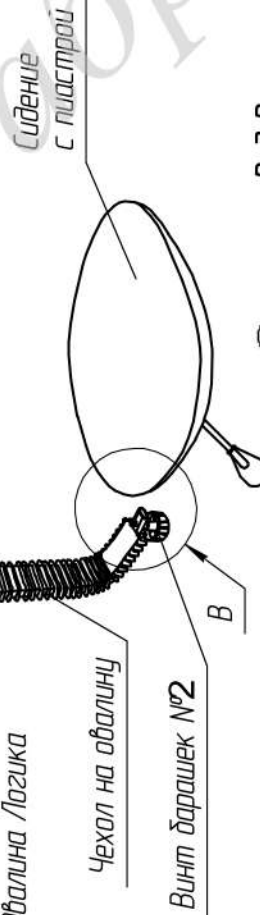
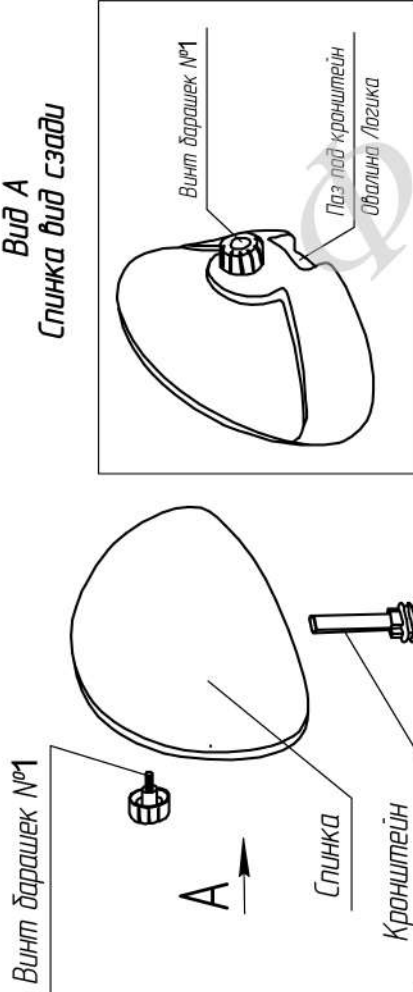
**Прочие поверхности** - протирать мягкой тканью, смоченной в умеренном растворе очищающего средства.  
\* Опционально.

До начала сборки убедитесь в наличии всех необходимых деталей.

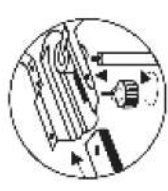
Рисунок кресла может отличаться (в зависимости от заказа)

**Схема сборки кресла "Логика"**

**Вид А**  
**Спинка вид сзади**



**Вид В**



**ВНИМАНИЕ!** МАКСИМАЛЬНАЯ НАГРУЗКА НА КРЕСЛО ДО 50 КГ. ПРОИЗВОДИТЕЛЬ НЕ НЕСЕТ ОТВЕТСТВЕННОСТИ ПРИ ИСПОЛЬЗОВАНИИ ИЗДЕЛИЯ НЕ ПО НАЗНАЧЕНИЮ, И ПРИ ПРЕВЫШЕНИИ РЕКОМЕНДУЕМОЙ НАГРУЗКИ.