



**МЕБЕЛЬНАЯ КОМПАНИЯ**

Код производителя указан на упаковке в соответствии к буквой:

А - ООО "ЕС-МЕБЕЛЬ", 440034, Россия, г. Пенза, ул. Калинина, д. 135Б, лит. А, оф. 5

Б - ООО "ФАВОРИТ-МЕБЕЛЬ", 440068, г. Пенза, ул. Терновского, д. 222А

В - ООО "ДАК-МЕБЕЛЬ", 440004, Россия, г. Пенза, ул. Рябова, д. 9

Г - ООО "МК БТС", 440008, г. Пенза, ул. Захарова, д. 18, ком. 2

Д - ИП Подмарёв С.В., 440008, г. Пенза ул. Коммунистическая, д. 21, кв. 7

## Инструкция по сборке и эксплуатации мебели

### Набор мебели для спальни «Филадельфия»

### Шкаф многоцелевого назначения ШК-06

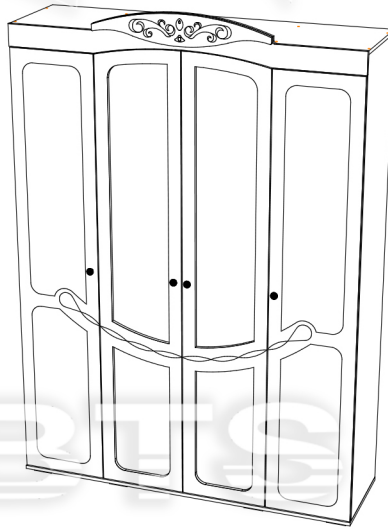
**02-102.012**

Габаритные размеры

Ширина (мм): 1602

Высота (мм): 2277

Глубина (мм): 476



#### ОБЩИЕ ТЕХНИЧЕСКИЕ УКАЗАНИЯ

Настоятельно рекомендуем перед началом сборки внимательно ознакомиться с данной инструкцией, проверить наличие всех деталей и фурнитуры согласно комплектующим ведомостям, убедиться в их качестве (отсутствие царапин, сколов, вмятин и т.д.) т.к. претензии по количеству комплектующих и качеству изделия после сборки не принимаются

Сборку советуем производить вдвоём на ровной поверхности, в качестве подкладочного материала рекомендуем использовать гофрокартон от упаковок.

Производитель оставляет за собой право вносить изменения не нарушающих внешнего вида и габаритных размеров изделия (замена крепёжной фурнитуры, ножек, ручек и т.д. на аналоги).

#### Правила эксплуатации

Для длительного сохранения эксплуатационных и эстетических качеств мебели необходимо соблюдать следующие правила по уходу за мебелью во время ее эксплуатации:

- эксплуатировать мебель в сухом, проветриваемом помещении с температурой воздуха от +10 С до +40 С и относительной влажностью воздуха не более 70%
- в процессе эксплуатации мебели возможно ослабление крепежной фурнитуры - необходимо ее поправлять
- при эксплуатации изделий имеющие декоративные решения в виде стекла или зеркал необходимо помнить, что эксплуатация стекла и зеркал с трещиной сопряжено с риском получения травм. Следует немедленно заменить стекло/зеркало при появлении трещин.
- не допускать скопления влаги на поверхностях изделия во избежание набухания щитов и отклейки кромок
- беречь поверхности от механических повреждений, не ставить на поверхность горячие предметы
- при чистке использовать влажную ткань с применением специальных средств по уходу за мебелью с последующей протиркой поверхностей насухо
- не допускайте попадания на поверхность веществ, таких как растворители, бензин, обезжиривающие средства и др.

#### Гарантийные обязательства

- Изготовитель гарантирует соответствие мебели требованиям ГОСТ 16371-2014, ТР ТС 025/2012, при соблюдении условий транспортировки, хранения, сборки (для мебели, поставляемой в разобранном виде), эксплуатации.
- Срок службы изделия - 5 лет (при соблюдении условий эксплуатации мебели).
- Гарантийный срок эксплуатации мебели - 24 месяца.

### Набор мебели для спальни «Филадельфия»

### Шкаф многоцелевого назначения ШК-06

**02-102.012**



**МЕБЕЛЬНАЯ КОМПАНИЯ**

Срок службы изделия - 5 лет

Срок гарантии - 24 месяца

Код производителя указан на упаковке в соответствии к буквой:

А - ООО "ЕС-МЕБЕЛЬ", 440034, Россия, г. Пенза, ул. Калинина, д. 135Б, лит. А, оф. 5

Б - ООО "ФАВОРИТ-МЕБЕЛЬ", 440068, г. Пенза, ул. Терновского, д. 222А

В - ООО "ДАК-МЕБЕЛЬ", 440004, Россия, г. Пенза, ул. Рябова, д. 9

Г - ООО "МК БТС", 440008, г. Пенза, ул. Захарова, д. 18, ком. 2

Д - ИП Подмарёв С.В., 440008, г. Пенза ул. Коммунистическая, д. 21, кв. 7

Дата \_\_\_\_\_

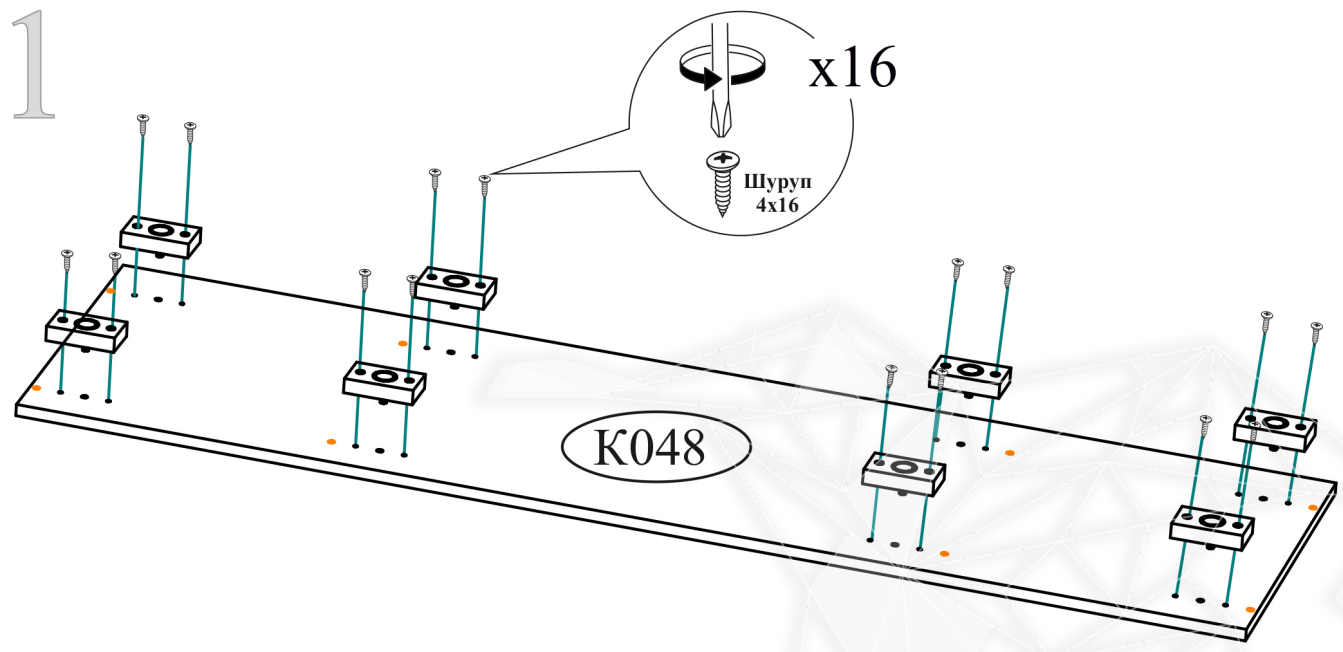
Поз.	Наименование	Длина	Ширина	Кол-во	№ упаковки
Б055	Боковина	2124	440	2	1
Пр032	Перегородка	2124	440	2	1
К048	Крышка	1602	460	1	3
К049	Крышка	1602	440	1	3
В047	Вязка	784	436	2	4
В003	Вязка	440	376	4	3
П002	Полка	440	376	6	4
Л047	ЛДВП	1596	429	5	3
Бр009	Брус соединительный	1568		4	3
Т0007	Труба овальная 16 мм. (хром)	776		1	3
Ств030	Створка	2078	396	1	2
Ств031	Створка	2078	396	1	2
Ств028	Створка	2034	396	1	2
Ств029	Створка	2034	396	1	2
Щ007	Щиток	200	1602	1	3
1	Зеркало	1295	296	2	5
2	Зеркало	646	296	2	5

Петля 4-х шарнирная полунакладная 8 шт. 	Опора прямоугольная 20 мм. 8 шт. 	
Футорка для шурупа 4x16 20 шт. 	Ручка BTS №37 кнопка (хром) 4 шт. 	
Евровинт 6x50 16 шт. 	Гвоздь 2x20 100 шт. 	
Заглушка технологическая Ф5 белая 28 шт. 	Евроключ 1 шт. 	
Клеймер для стекла 40 шт. 	Заглушка технологическая Ф8 Белая 8 шт. 	
Навес угловой с заглушкой 4 шт. 	Краб (для Гвоздя) 4 шт. 	
Фланец для овальной трубы 2 шт. 	Полкодержатель (хром) 24 шт. 	Петля 4-х шарнирная накладная 8 шт. 
Эксцентриковая стяжка усиленная 24 шт. 	Шуруп 3x16 40 шт. 	Шуруп 4x16 92 шт. 

Необходимый инструмент для сборки.  
Рекомендуем сборку производить вдвоем.



**Качество мебели зависит от качества сборки.**  
**Рекомендуем доверить сборку специалистам.**



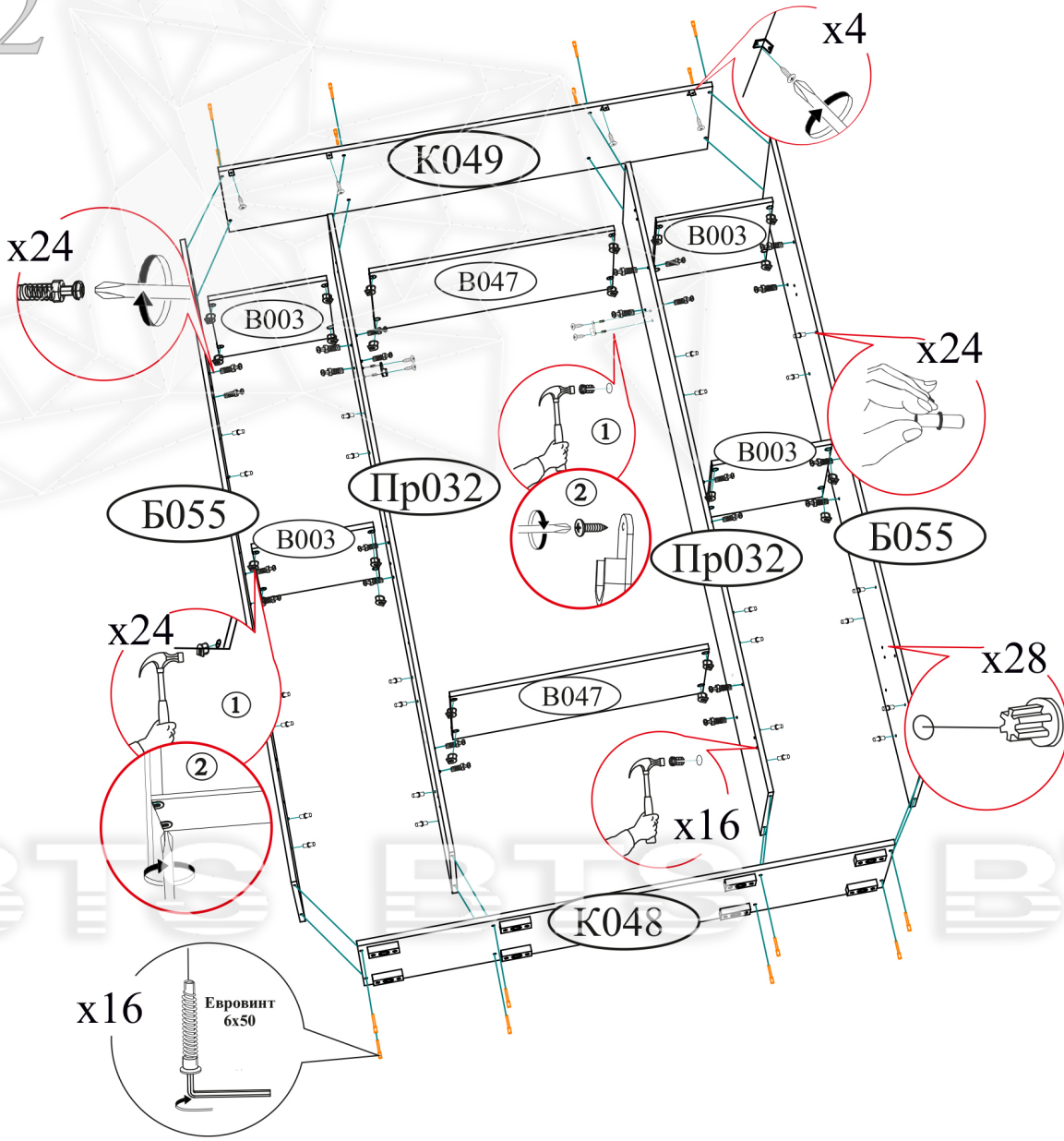
## Уважаемый покупатель!

Убедительная просьба сохранять упаковку до полной сборки изделия!

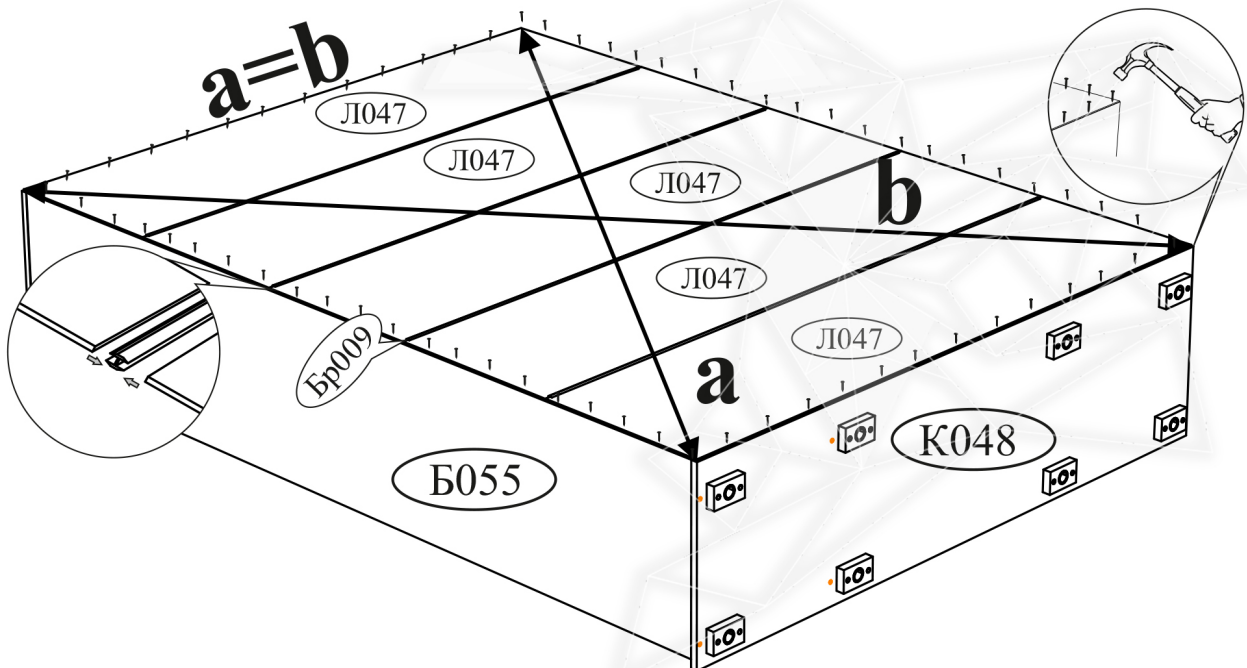
В случае обнаружения брака/дефекта обязательно сфотографировать выявленный дефект и этикетку на упаковке.  
На фотографии должно быть четко видно: наименование изделия, дату изготовления и номер бригады.  
Претензии по качеству без фотографии этикетки не принимаются.

РОССИЯ г. Пенза, ул. Чкалова, д. 40 кв. 86 т./ф (8412)20-40-20	<b>BTS</b> МЕБЕЛЬНАЯ КОМПАНИЯ	e-mail: info@BTSmebel.ru www.btsmebel.ru	Дата
<b>ЕАИ</b> Гостиная «ВЕНЕЦИЯ»	Гарантия 24 мес. Срок службы - 7 лет.	№ УПАКОВКИ	01.01.2016
Цвет: ВЕНГЕ-ЛОРЕДО	БТС 01-21.000	<b>1/8</b>	Бригада
Название: <b>БОКОВИНЫ</b>			Бригада 1

2



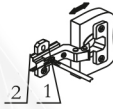
3



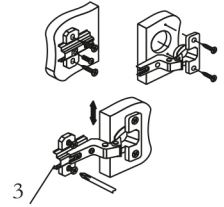
4



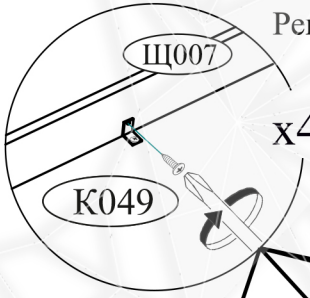
Регулировка створки по глубине



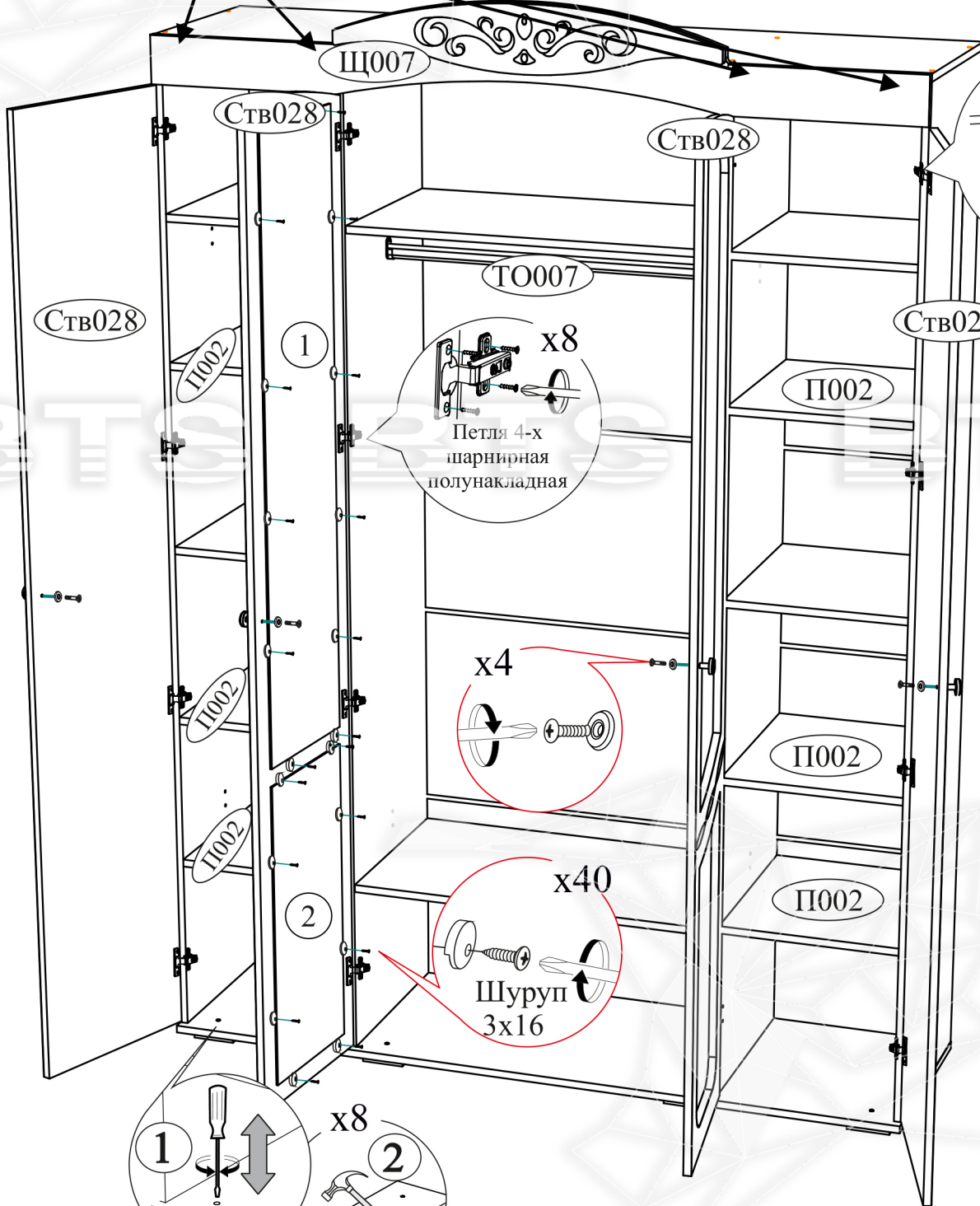
Регулировка створки по ширине



Регулировка створки по высоте



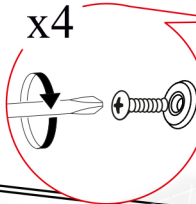
x4



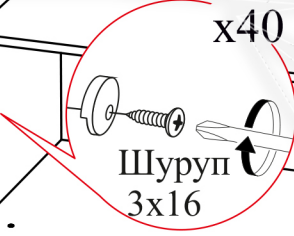
Петля 4-х шарнирная накладная



Петля 4-х шарнирная полунакладная

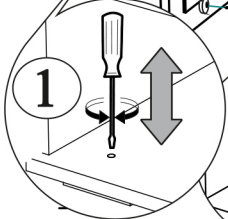


x4



x40

Шуруп 3x16



1



2

x8